

 **LM TRAC**

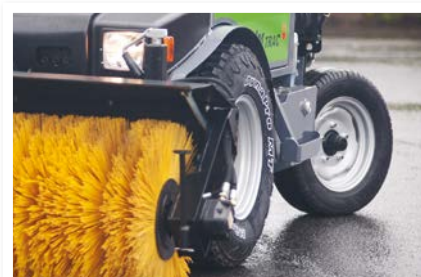
286



> LM Trac 286

> Tekniset tiedot

286



MOOTTORI JA VOIMANSIIRTO

Moottori	Lombardini LDW1603 CHD Plus, 3-syl.diesel
Sylinteritilavuus	1649 cm ³
Teho	27 kw / 2400 rpm (36 hv)
Vääntö	113 Nm / 1600 rpm
Voimansiirto	Jatkuva hydrostaattinen 2-veto tai 4-veto

AJOHYDRAULIIKKA

Tuotto	0–60 ltr/min / 2400 rpm (ajopumppu)
Paine	350 bar (ajopumppu)
Nopeusalueet	0–15 km/h & 0–30 km/h (2WD) 0–6,5 km/h & 0–13 km/h (4WD)
Suunnanvalinta	Ajopolkimella
Ohjaus	Hydrostaattinen takapyöräohjaus (LS)
Jarrut	Hydrostaattinen, märkälevyjarrut edessä, sähköinen käsijarru
Renkaat	31 × 11.5 R15 etu, 175 / 13 taka
Polttoainesäiliö	35 ltr

TYÖHYDRAULIIKKA

Tyyppi	Kiinteätuottoinen avoin järjestelmä
Moottorihydrauliikka	47 ltr/min / 2400 rpm
Max. työpaine	200 bar

SYLINTERIHYDRAULIIKKA

Tuotto	max. 15 ltr/min / 175 bar
Hallinta	Kahdella Mini-Joystickilla
Työlaitekiinnitys	A-raami
Hydrauliöljysäiliö	55 ltr
Sähköjärjestelmä	12 V

LISÄVARUSTEET

Ilmastointilaitte, ilmaistuin, LED-työvalot, Radio/CD-soitin, Sisätilälämmitin, takahydrauliikka, vetokoukku ym.

MITAT JA PAINO

Pituus	2680 mm
Korkeus	2095 mm
Leveys	1340 mm
Kääntösäde, sisä	1025 mm
Maavara	180 mm
Omapaino	1140 kg

Pidätämme oikeudet muutoksiin ilman ennakoilmoitusta.

VALMISTAJA:



OY LAI-MU AB
NIITTAJANTIE 9
FI-26820 RAUMA

TEL: +358 2 8387 2400
FAX: +358 2 8387 2444

www.laimu.fi
laimu@laimu.fi

JÄLLEENMYYJÄ: